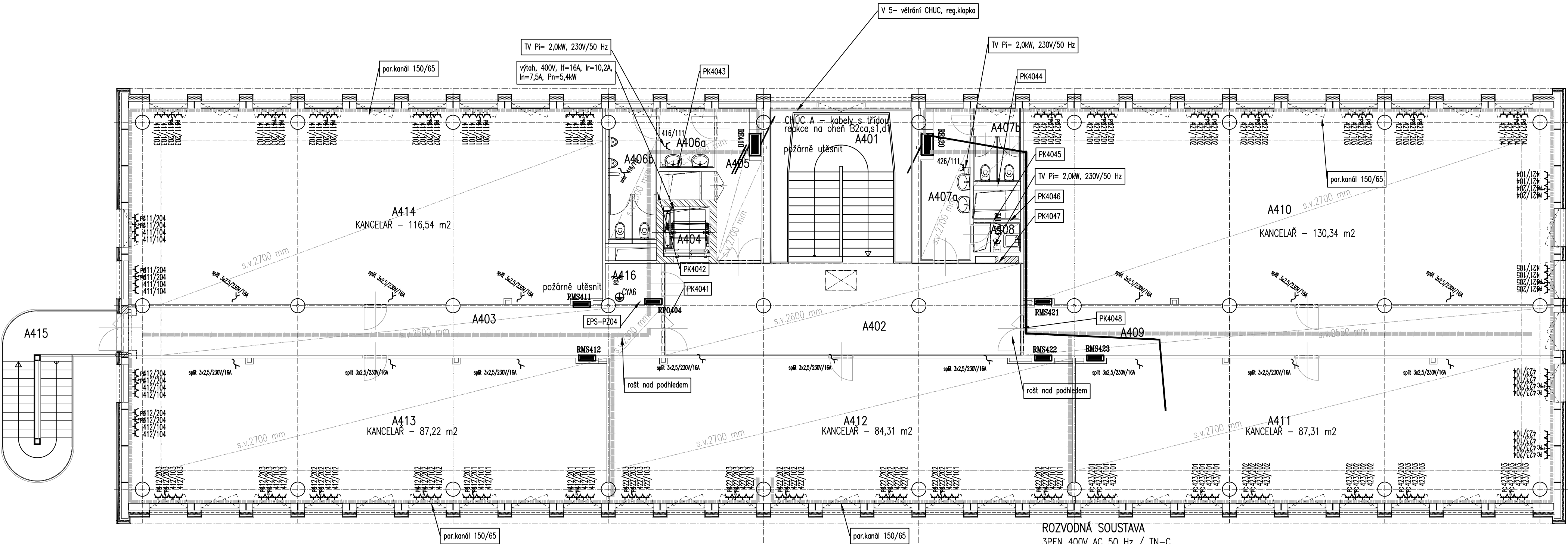


4.NP

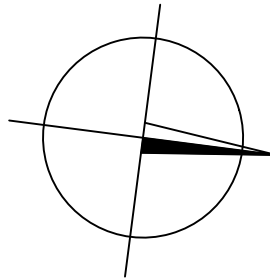
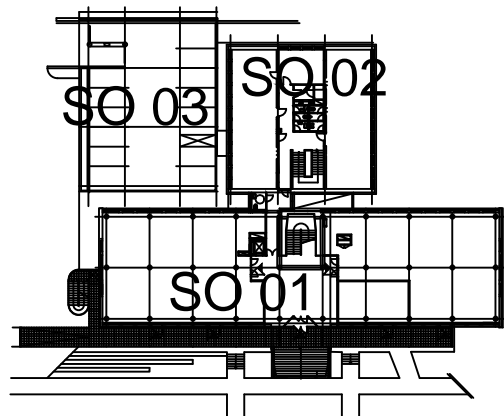
- m.č. A416 - 1x230V/16A strukturovaná kabeláž. 1x230V/10A, napájecí zdroj EPS, kabel se zaručenou funkčností při požáru, HOP CYA 6.



ROZVODNÁ SOUSTAVA
3PEN 400V AC 50 Hz / TN-C
3NPE 400V AC 50 Hz / TN-C-S
OCHRANA PŘED ŮRAZEM ELEKTRICKÝM PROUDEM
DLE ČSN 33 2000-4-41 ed3

- čl.411 – automatické odpojení od zdroje
- základní ochrana je zajištěna základní izolací živých částí nebo přepážkami nebo kryty ...
- ochrana při poruše je zajištěna ochranným pospojováním a automatickým odpojením v případě poruchy ...
- čl.412/201 – dvojitá nebo zesílená izolace
- základní ochrana je zajištěna základní izolací, ochrana při poruše přídatnou izolací, nebo
- základní ochrana i ochrana při poruše zajištěna zesílenou izolací mezi nebezpečnými živými částmi a přístupnými částmi
- čl.413 – elektrické oddělení pro napájení jednoho spotřebiče
- základní ochrana zajištěna základní izolací živých částí nebo přepážkami a kryty
- ochrana při poruše zajištěna jednoduchým oddělením odděleného obvodu od ostatních obvodů a od země
- čl.414 – malé napětí zajišťované SELV a PELV
- čl.415 – doplňková ochrana:
- proudový chránič RCD
- doplňující ochranné pospojování

ČÍSLO MÍSTNOSTI	ÚČEL MÍSTNOSTI	VNĚJŠÍ VLVY	PLOCHA m²	PODLAHA
A401	SCHODIŠTĚ		19,00	POVL. KRYTINA ZATĚŽOVÁ
A402	CHODBA		45,01	POVL. KRYTINA ZATĚŽOVÁ
A403	CHODBA		28,33	POVL. KRYTINA ZATĚŽOVÁ
A404	VÝTAH OSOBNÍ		2,89	–
A405	CHODBA		8,55	POVL. KRYTINA ZATĚŽOVÁ
A406a	PŘEDSÍŇ WC – MUŽI		4,10	KERAM. DLAŽBA 300/300
A406b	WC – MUŽI		8,49	KERAM. DLAŽBA 300/300
A407a	PŘEDSÍŇ WC – ŽENY		9,11	KERAM. DLAŽBA 300/300
A407b	WC ŽENY		4,56	KERAM. DLAŽBA 300/300
A408	OKLIDOVÁ KOMORA		1,63	KERAM. DLAŽBA 300/300
A409	CHODBA		31,66	POVL. KRYTINA ZATĚŽOVÁ
A410	KANCELÁŘ		130,34	ZATĚŽOVÝ KOBEREC
A411	KANCELÁŘ		87,31	ZATĚŽOVÝ KOBEREC
A412	KANCELÁŘ		84,31	ZATĚŽOVÝ KOBEREC
A413	KANCELÁŘ		87,22	ZATĚŽOVÝ KOBEREC
A414	KANCELÁŘ		116,54	ZATĚŽOVÝ KOBEREC
A415	SCHODIŠTĚ – VENKOVNÍ		15,78	LITÁ STĚRKA
A416	TECHNICKÁ MÍSTNOST		2,84	POVL. KRYTINA ANTISTATICKÁ



Investor:
OBEK SERVIS a.s.
Panelová 289/6
190 15 Praha 9 - Satalice

Koordinace stavby a profesí		SO01 1.NP ±0,00=229,16 m n.m.
Koordinace stavby a technologie		
Státek		

Hlavní projektant	Vedoucí projektant	Vypracoval	Kontroloval	
Oprávněná osoba kooperanta:				Číslo zakázky:

Hlavní projektant	Vedoucí projektant	Vypracoval	Kontroloval	s-projekt plus, a.s. projektová a inženýrská činnost Tř. T. Bati 508 752 73 25m tel.: +420 577 584 111 fax: +420 577 212 055 www.s-projekt.cz s-bater@s-projekt.cz
Ing. arch. Jiří Soukal	Ing. M. Polák	Ing. M. Polák	Ing. M. Polák	

stavba:	"OKO" Zlín - Tř. T. Bati			HIP	Ing.arch. J. Soukal
objekt:	modernizace objektu č.p. 508 a č.p. 5682 SO 01 Objekt A - č.p. 508			číslo zakázky	19-4180-217
				stupeň dokumentace	DPS
				datum 1. vydání	02/2020
profese:	D.1.4.g - Zařízení silnoprůdové elektrotechniky včetně bleskosvodů			měřítko	1:100
				formát	5 x A4
obsah:	PŮDORYS 4.NP - ZÁSUVKY, OSVĚTLENÍ			datum revize:	výisk číslo:

název dig.souboru:	číslo výkresu:	D14g	1020	číslo revize:	00
SO01_D14g_NP04_R0.dwg	SO01				